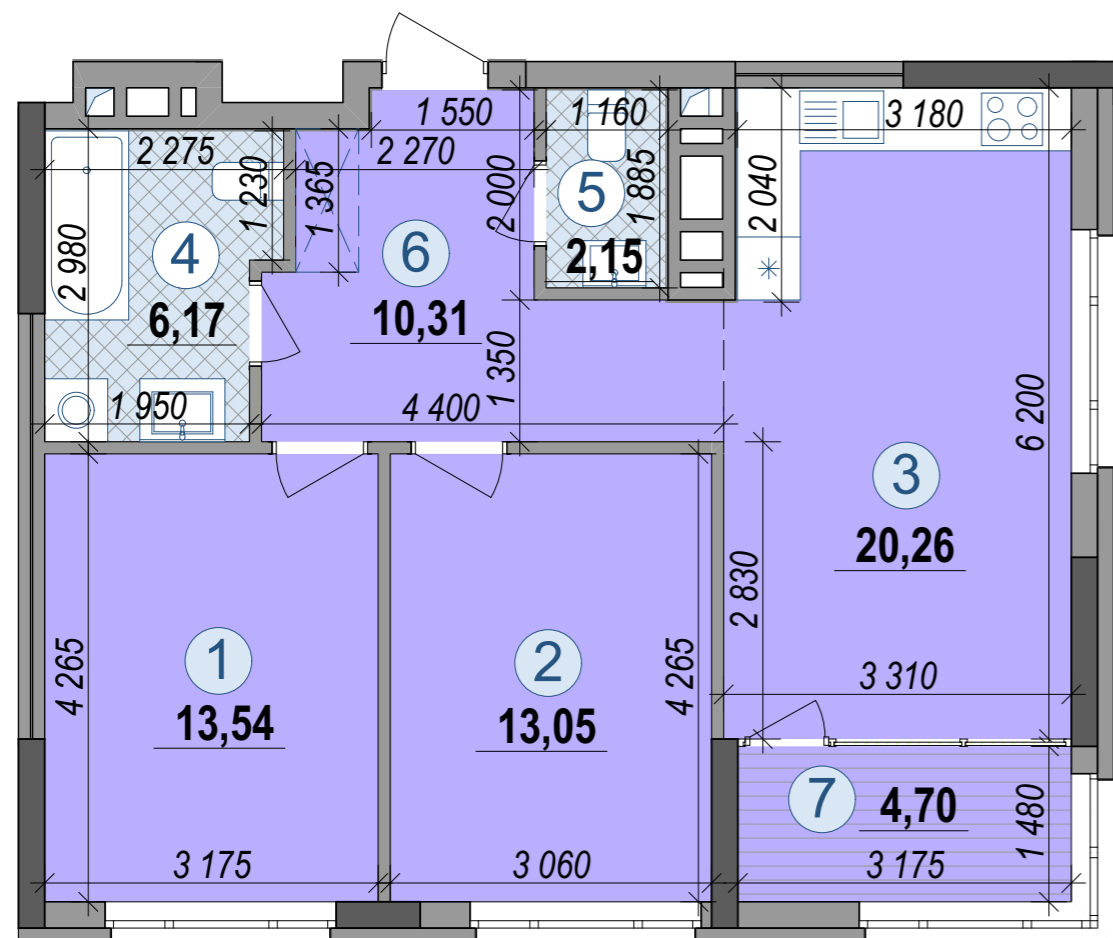


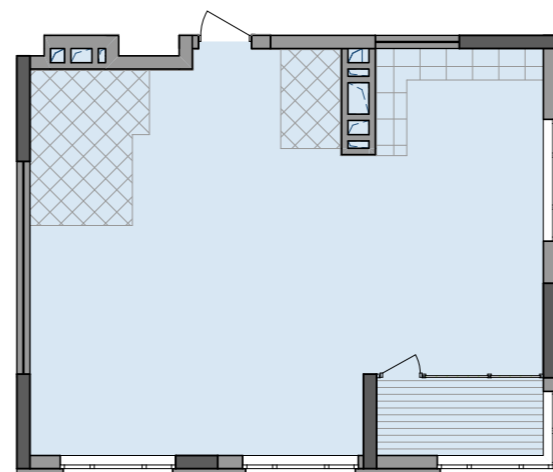


**Будинок №1. Блок Б.
2 - 24 поверхи**

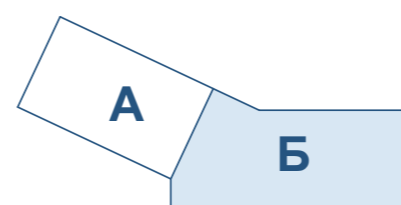
2С6 26,59
70,18



План квартири без перегородок



| | | | | | | | |
|---------|----|----------------|-----|---------|----|----------------|-----|
| Поверхи | 2 | Номери квартир | 182 | Поверхи | 14 | Номери квартир | 290 |
| | 3 | | 191 | | 15 | | 299 |
| | 4 | | 200 | | 16 | | 308 |
| | 5 | | 209 | | 17 | | 317 |
| | 6 | | 218 | | 18 | | 326 |
| | 7 | | 227 | | 19 | | 335 |
| | 8 | | 236 | | 20 | | 344 |
| | 9 | | 245 | | 21 | | 353 |
| | 10 | | 254 | | 22 | | 362 |
| | 11 | | 263 | | 23 | | 371 |
| | 12 | | 272 | | 24 | | 380 |
| | 13 | | 281 | | | | |



План поверху



Експлікація приміщень, м2

| | | |
|---|-----------------------|--------------|
| 1 | Кімната | 13,54 |
| 2 | Кімната | 13,05 |
| 3 | Кухня-вітальня | 20,26 |
| 4 | Ванна кімната | 6,17 |
| 5 | Санвузол | 2,15 |
| 6 | Коридор | 10,31 |
| 7 | Засклена лоджія (k=1) | 4,70 |
| Житлова площа квартири | | 26,59 |
| Загальна площа квартири з урахуванням літніх приміщень | | 70,18 |

Примітка:

- Площі квартир в процесі ведення робочого проектування можуть змінюватися.
- Квартира типу 2С6 на 2 поверсі має індивідуальну схему інженерних каналів (див. план 2 поверху).